

NILS TYPES PRESENTS

# Conto Slab

a harmonized SLAB SERIF for the Conto family,  
as well great for sport, money or just advertising

Available at [nils@nilsthomsen.com](mailto:nils@nilsthomsen.com) or  
via [myfonts.com/foundry/Nils\\_Types](https://myfonts.com/foundry/Nils_Types)

Airline Conto Slab

CONTO SLAB THIN

*Pharmacie Center*

CONTO SLAB EXTRALIGHT

Editorial & Tables

CONTO SLAB LIGHT

III. Laboratorium

CONTO SLAB REGULAR

*Dorf Kanalisation*

CONTO SLAB MEDIUM

**SMALL SENSITIVE**

CONTO SLAB BOLD

**online accounts**

CONTO SLAB EXTRABOLD

**Safari Jeep Tour**

CONTO SLAB BLACK

**k**

CONTO SLAB BOLD

**K**

CONTO BOLD

*k*

CONTO SLAB THIN

*K*

CONTO THIN

the magazine

CONTO SLAB MEDIUM

the magazine

CONTO MEDIUM

*Conto Slab is able  
to write everything  
you can type!  
Unfortunately I did  
not to draw cyrillic  
or even greek.  
But let's see what  
comes next.*



Left Nils in desert Right Final mastering and todo list

# Conto Slab

**INTERPOLATION** helps to realize more styles ↘

**GLYPHS** the fonts contain above 850 glyphs ↓

**EUROPE** Conto supports all latin based scripts ↙

**LIGATURES** you'll find extra combinations ↙

## Slab serif with strange italics

Conto Slab is an individual and significant slab serif typeface in eight weights (upright, italic). Like the sans serif family member conto, the new slab serif is mainly designed for corporate identity along with the editorial design and advertising. A special set of ligatures make the fonts very useful for logo type and lettering.

The sporty Thin and the powerful Black weights are working well in display typography, while the Regular, Medium and Bold weights are meant to stay well in text and tables.

Main characteristic are the spurless lower-

case shapes (a/b/d/g/m/n/p/q/r/u) on a serif font. Another specific feature is the rising contrast. Whereas you can not find any contrast in the Thin weight, you will find more and more contrast while climbing up to Black.

Enjoy the extraordinary italics! They are not just slanted slab obliques, they are a mixture of real italics and slanted shapes. Have a look!

Conto Slabs special ligatures are made for logo-types and lettering. Therefore you find around 100 discretionary ligatures like "c\_l", 'e\_n", "r\_x" or "s\_t\_y" and many more!! Try

the OT-feature ss01. Maybe there is something nice for your next logo.

Each font contains around 850 glyphs and supports all latin-script based languages. It also includes small-caps and all kind of figures you need for serious typography. Of course you have case and small-cap sensitive punctuation even arrows and fractions up to 1/9.

Conto Slab is a further version of the sans serif font Conto. Both are perfectly harmonized and contain almost the same character set. That makes them very useful for larger projects.

HEADLINE THIN 45 PT — TEXT REGULAR, REGULAR ITALIC, BOLD 9/11 PT

### Ligatures



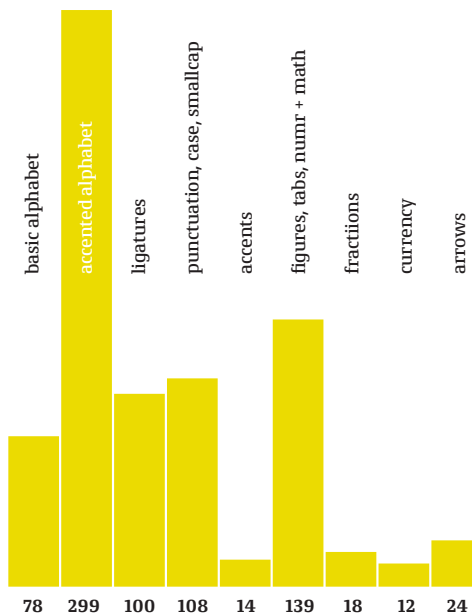
HEADLINE BLACK 20 PT — GRAFIK THIN 100 PT

### Languages

German, English, French, Dutch, Swedish, Danish, Norwegian, Italian, Albanian, Basque, Bosnian, Catalanian, Chechen, Croatian, Czech, Estonian, Esperanto, Faroese, Finnish, Gikuyu, Greenlandic, Hungarian, Icelandic, Latvian, Lithuanian, Maltese, Maori, Occitan, Polish, Portuguese, Romanian, Sami, Serbian, Slovak, Slovenian, Spanish, Tatar, Turkish, Turkmen, Welsh, Turkish

HEADLINE BLACK 20 PT — TEXT REGULAR 9/11 PT

### Glyph Chart



HEADLINE BLACK 20 PT — CHART MEDIUM, BOLD — 7 PT

### Eight weights

OHamburgefontsiiv 1234567890  
 OHamburgefontsiiv 1234567890  
 OHamburgefontsiiv 1234567890  
 OHamburgefontsiiv 1234567890  
 OHamburgefontsiiv 1234567890  
 OHamburgefontsiiv 1234567890  
 OHamburgefontsiiv 1234567890  
 OHamburgefontsiiv 1234567890  
 OHamburgefontsiiv 1234567890  
 OHamburgefontsiiv 1234567890  
 OHamburgefontsiiv 1234567890  
 OHamburgefontsiiv 1234567890  
 OHamburgefontsiiv 1234567890  
 OHamburgefontsiiv 1234567890

HEADLINE BLACK 20 PT — INTERPOL. THIN → BLACK — 11,5 /16 PT

69 SPORT

*medical support center Kiew*

**Esoteric**

Technical Service Hotline 0800

*Stylish*

CONTO SLAB

***european climate statistic***

**COMEDIAN**

# the diff



EST 2013



ride&fun



KITTI'S  
club



toif



faster.it  
shoe technology



next.de



steps



Them



STOCK

**T T T T T T T T T T**

**HAMBURG** Drei Tage soll fast keine Maschine fliegen: Aufgrund des geplanten Streiks der Piloten will die Lufthansa ihren Betrieb von Mittwoch bis Freitag weitgehend einstellen. 3800 Flüge sollen gestrichen werden - betroffen sind mehr als 425 000 Passagiere. Die Lufthansa streicht wegen des Streiks der Piloten von Mittwoch bis Freitag 3800 Flüge. Das teilte die Fluggesellschaft am Montag mit. Davon seien voraussichtlich mehr als 425.000 Passagiere betroffen. Die Piloten wollen von Mittwoch bis Freitag drei komplette Tage streiken, um ihrer Forderung nach mehr Geld und der Beibehaltung einer betriebsinternen Frührente Nachdruck zu verleihen. Daher werden von Mittwoch bis Freitag nur etwa 500 Flüge auf kurzen und mittleren Strecken stattfinden. Es handele sich um einen der größten Ausstände in der Geschichte der Lufthansa, so die Airline. 2010 hatten die Piloten schon einmal mit einem vier Tage langen Streik gedroht, diesen aber nach einem Tag abgebrochen. Betroffen von dem Streik in dieser Woche sind die Gesellschaften Lufthansa (hier finden Sie die Liste der gestrichenen Flüge der Lufthansa), Lufthansa Cargo und Germanwings (hier finden Sie den Ersatzflugplan von Germanwings). Die Konzerntöchter der Lufthansa Group Fluggesellschaften, Eurowings, Air Dolomiti, Swiss, Austrian Airlines und Brussels Airlines haben eigene Tarifverträge

BOLD, REGULAR 10/13 PT

**HAMBURG** Drei Tage soll fast keine Maschine fliegen: Aufgrund des geplanten Streiks der Piloten will die Lufthansa ihren Betrieb von Mittwoch bis Freitag weitgehend einstellen. 3800 Flüge sollen gestrichen werden - betroffen sind mehr als 425 000 Passagiere. Die Lufthansa streicht wegen des Streiks der Piloten von Mittwoch bis Freitag 3800 Flüge. Das teilte die Fluggesellschaft am Montag mit. Davon seien voraussichtlich mehr als 425.000 Passagiere betroffen. Die Piloten wollen von Mittwoch bis Freitag drei komplette Tage streiken, um ihrer Forderung nach mehr Geld und der Beibehaltung einer betriebsinternen Frührente Nachdruck zu verleihen. Daher werden von Mittwoch bis Freitag nur etwa 500 Flüge auf kurzen und mittleren Strecken stattfinden. Es handele sich um einen der größten Ausstände in der Geschichte der Lufthansa, so die Airline. 2010 hatten die Piloten schon einmal mit einem vier Tage langen Streik gedroht, diesen aber nach einem Tag abgebrochen. Betroffen von dem Streik in dieser Woche sind die Gesellschaften Lufthansa (hier finden Sie die Liste der gestrichenen Flüge der Lufthansa), Lufthansa Cargo und Germanwings (hier finden Sie den Ersatzflugplan von Germanwings). Die Konzerntöchter der Lufthansa

*So ein witziger Zwischentext als Auflockerung gedacht: Klar das geht natürlich auch!?*

Wert	Erster	Hoch	Tief	Aktuell	%
↑ Adidas	58,99	61,44	58,35	60,83	3,54
↗ ThyssenKrupp	21,74	22,04	21,66	21,95	1,62
↗ Deutsche Post	25,33	25,64	25,27	25,53	1,55
↗ HeidelbergCem.	56,29	56,69	55,82	56,32	0,84
↗ Deutsche Bank	27,00	27,15	26,91	27,08	0,65
↘ Continental	162,55	162,80	160,45	160,75	-0,37
↘ Beiersdorf	67,12	67,28	66,57	66,65	-0,37
↘ RWE St	30,92	31,03	30,64	30,69	-0,60
↘ Lufthansa	13,35	13,37	13,14	13,18	-0,64
↘ Deutsche Börse	55,28	55,55	54,81	54,81	-0,76

Wert	Erster	Hoch	Tief	Aktuell	%
↑ Intesa Sanpaolo	2,42	2,48	2,42	2,48	3,98
↑ UniCredit	6,25	6,34	6,25	6,33	2,26
↑ VINCI S.A.	44,98	45,88	44,98	45,88	2,24
↗ Orange (Fr Tel.	11,34	11,48	11,34	11,45	1,93
↗ Banco Sant.	7,64	7,72	7,61	7,72	1,85
↘ LVMH Moët H.	135,34	135,34	134,40	134,50	-0,77
↘ CRH	17,76	17,76	17,76	17,76	-1,09
↘ Schneider Elec.	62,96	62,96	62,96	62,96	-1,25
↘ Unilever	31,82	31,97	31,14	31,30	-1,32
↓ Inditex (Ind. d.	23,15	23,15	22,74	22,74	-2,54

BOLD, REGULAR 9,5/13 PT

Group Fluggesellschaften, Eurowings, Air Dolomiti, Swiss, Austrian Airlines und Brussels Airlines haben eigene Tarifverträge und sind von einem Ausstand bei der Lufthansa nur insofern berührt, als dass Umsteigeverbindungen auf Lufthansa-Flüge gefährdet seien. In der vergangenen Woche hatte Lufthansa beim weit kürzeren Warnstreik des Flughafenpersonals gleich 600 Verbindungen gestrichen. Lufthansa fliegt täglich etwa 1800 Verbindungen. Drei Tage soll fast keine Maschine fliegen: Aufgrund des geplanten Streiks der Piloten will die Lufthansa ihren Betrieb von Mittwoch bis Freitag weitgehend einstellen. 3800 Flüge sollen gestrichen werden - betroffen sind mehr als 425 000 Passagiere. Die Lufthansa streicht wegen des Streiks der Piloten von Mittwoch bis Freitag 3800 Flüge. Das teilte die Fluggesellschaft am Montag mit. Davon seien voraussichtlich mehr als 425.000 Passagiere betroffen. Die Piloten wollen von Mittwoch bis Freitag drei komplette Tage streiken, um ihrer Forderung nach mehr Geld und der Beibehaltung einer betriebsinternen Frührente Nachdruck zu verleihen. Daher werden von Mittwoch bis Freitag nur etwa 500 Flüge auf kurzen und mittleren Strecken stattfinden. Es handele sich





color and (real)  
typography!



COLOR AND (REAL)  
TYPOGRAPHY!

SMALL CAPS

film → film

LIGATURES

check → check

DISCRETIONARY LIGA

Coke 11,99€  
Lime 9,19€  
Pee 0,99\$



Coke 11,99€  
Lime 9,19€  
Pee 0,99\$

TAB LINING

lava → lava

SPECIAL LIGATURES SS01

206 → 206

LINING

(hop) → (HOP)

CASE SENSITIVE

911 → 911

TAB OLDSTYLE

100 → 100

SLASHED ZERO

High1 → High<sup>1</sup>

SUPERIOR

234567 → 234567

OLDSTYLE

FH3 → FH<sub>3</sub>

DENOMINATOR

H2O → H<sub>2</sub>O

INFERIOR

x22 → x<sup>22</sup>

NUMERATOR

32x → 32<sup>x</sup>

A-Z NUMERATOR

offbeat → offbeat

DISCRETIONARY LIGA

28a → 28<sup>a</sup>

ORDINALS

7/8 → 7/8

FRACTIONS

Çoşta → Çoşta

CEDILLA ALTERNATES SS02

& Co → & Co

AMPERSAND ALTERNATE SS03

©Fin → ©Fin

COPYRIGHT ALTERNATE SS04

0,33 l Bier  
0,50l Øl  
0,25l Bière



0,33ℓ Bier  
0,50ℓ Øl  
0,25ℓ Bière

LITRE SS08

-> → →

LIGHT ARROWS SS05

↙ → → ↙→

BLACK ARROWS SS06

↑ → → ↑→

INTERPOLATED ARROWS SS07

*Thank you!*  
*Danke!*  
*och Tack!*

Conto Slab designed by Nils Thomsen  
is available at [nils@nilsthomsen.com](mailto:nilsthomsen.com) and [myfonts.com](http://myfonts.com)



AVAILABLE AT [NILS@NILSTHOMSEN.COM](mailto:nilsthomsen.com) OR [MYFONTS.COM](http://MYFONTS.COM)

**Conto Slab**

no no no no no **no no no**

AVAILABLE AT [NILS@NILSTHOMSEN.COM](mailto:nilsthomsen.com) OR [MYFONTS.COM](http://MYFONTS.COM)

**Conto**

no no no no no **no no no**

AVAILABLE AT [NILS@NILSTHOMSEN.COM](mailto:nilsthomsen.com) OR [MYFONTS.COM](http://MYFONTS.COM)

**JABANA**

THIN LIGHT REGULAR BOLD

AVAILABLE AT [OURTYPE.COM](http://OURTYPE.COM) OR [WEBINK.COM/FONTS](http://WEBINK.COM/FONTS)

**Meret**

no no no no no **no no no**